

BIGAB Z 6,6 / Z 8,0



Fotot visar Z 6,6



Fotot visar Z 6,6

När du väl har provat en BIGAB är det svårt att föreställa hur du klarade dig utan den!



Fotot visar Z 8,0

Notera! Kranen på bilderna är monterad på en BIGAB 12–15.

En kran för entreprenörer

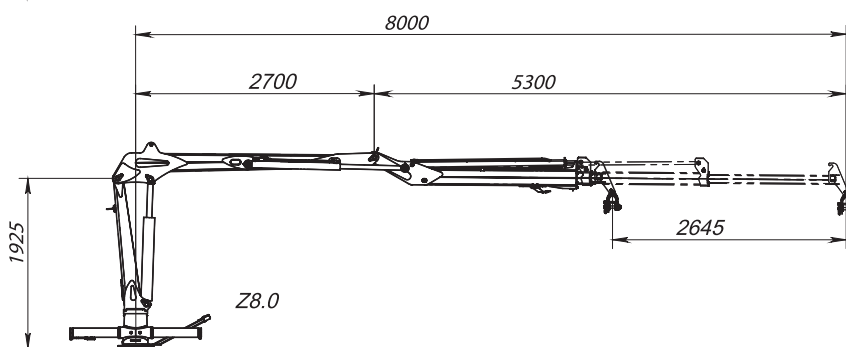
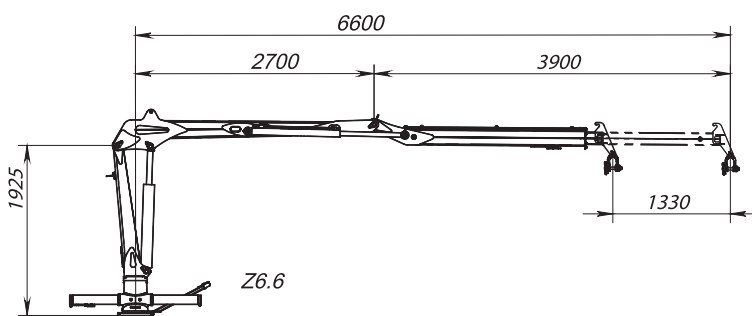
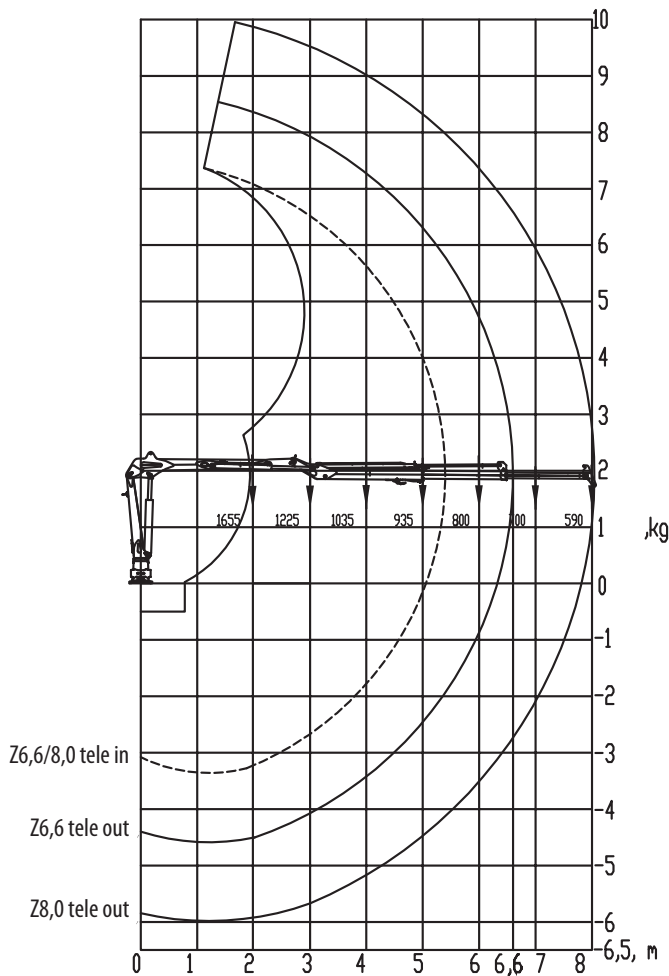
Många är de användare som önskat sig en Z-kran till sin BIGAB för ett komplett ekipage. Z-kranen är en kran framtagen speciellt för BIGAB i sin funktion och design. Kranen är byggd för att parkeras framför tornet i transportläge så att den ej stör vid växling och tippning. Krankonstruktionen gör att du får bra sikt även vid tippning och växling.

BIGAB Z-kranen finns i två modeller och går att montera på alla BIGAB modeller från 10–14 och uppåt.

BIGAB Z 6,6 har en räckvidd på 6,6 m med ett enkelt teleskop på 1,45 m. Kranen lyfter på full längd 750 kg exkl. grip och rotator.

BIGAB Z 8,0 har en räckvidd på 8,0 m med ett dubbel teleskop på 2,65 m. Kranen lyfter på full längd 590 kg exkl. grip och rotator.

BIGAB Z 6,6 / Z 8,0



| Teknisk data | Z 6,6 |
|---|---------|
| Lyftkapacitet netto (kNm): | 48 |
| Svängmoment (kNm): | 16 |
| Svängvinkel (grader): | 380 |
| Räckvidd (m): | 6,6 |
| Teleskop slaglängd (m): | 1,45 |
| Rekommenderat flöde (l/min): | 50-80 |
| Arbetsstryck (bar): | 190 |
| Vikt kg inkl. 0,20 grip / Vikt på kran: | 955/820 |
| Vikt kg inkl. 0,24 grip / Vikt på kran: | 990/820 |
| Lyftkraft kg på full längd (exkl. Grip och rotator): | 750 kg |

| Teknisk data | Z 8,0 |
|---|----------|
| Lyftkapacitet netto (kNm): | 47 |
| Svängmoment (kNm): | 16 |
| Svängvinkel (grader): | 380 |
| Räckvidd (m): | 8,0 |
| Teleskop slaglängd (m): | 2,65 |
| Rekommenderat flöde (l/min): | 50-80 |
| Arbetsstryck (bar): | 190 |
| Vikt kg inkl. 0,20 grip / Vikt på kran: | 1000/870 |
| Vikt kg inkl. 0,24 grip / Vikt på kran: | 1040/870 |
| Lyftkraft kg på full längd (exkl. Grip och rotator): | 590 kg |